

**LEGENDE**

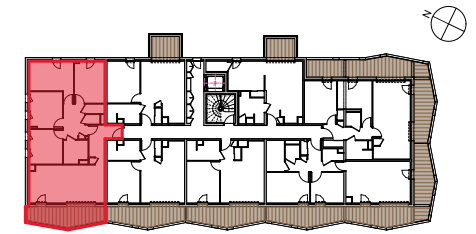
|  |                         |     |                            |  |   |  |  |
|--|-------------------------|-----|----------------------------|--|---|--|--|
|  | Compteur ERDF           | R   | Emplacement Réfrigérateur  |  | Porte-fenêtre coulissante + VRE + seuil caillebotis |  | Fenêtre oscillo-battante / allège opaque + VRE |
|  | Faux-plafond ou soffite | LV  | Emplacement Lave-vaisselle |  | Porte-fenêtre 1 vantail + VRE + seuil caillebotis   |  | Porte-fenêtre / garde-corps vitré + VRE        |
|  | Hauteur Sous Plafond    | LL  | Emplacement Lave-linge     |  |   |  |  |
|  |                         | SL  | Emplacement Sèche-linge    |  |   |  |  |
|  |                         | VRE | Volet roulant électrique   |  |   |  |  |

NOTA : En fonction des nécessités techniques de la réalisation, des modifications sont susceptibles d'être apportées à ce plan qui ne revêt, avant d'être annexé à l'acte authentique de vente qu'un caractère informatif. Les surfaces indiquées sont approximatives, les soffites, faux plafonds, retombées, gaines, sont susceptibles d'évoluer en situation, en nombre et en dimensions. La végétalisation n'est pas contractuelle. Les éléments de mobilier (meubles, plans de travail) ne sont placés qu'à titre indicatif. Les accès aux terrasses et prolongements extérieurs peuvent comporter un surbot ou hauteur de marche à franchir.



32 rue La Noue Bras de Fer CS 86316  
44263 NANTES Cedex 2 | T 02 40 20 21 00

**SO' LOIRE**  
Mail de Loire 44200 NANTES



**56**

|           |     |
|-----------|-----|
| <b>T5</b> | R+5 |
|-----------|-----|

|                  |                      |
|------------------|----------------------|
| Entrée           | 7.71 m <sup>2</sup>  |
| Séjour / Cuisine | 25.46 m <sup>2</sup> |
| Chambre 1        | 10.45 m <sup>2</sup> |
| Chambre 2        | 10.94 m <sup>2</sup> |
| Chambre 3        | 12.99 m <sup>2</sup> |
| Chambre 4        | 11.38 m <sup>2</sup> |
| Dégagement       | 6.88 m <sup>2</sup>  |
| Salle d'eau 1    | 4.94 m <sup>2</sup>  |
| Salle d'eau 2    | 1.67 m <sup>2</sup>  |
| WC               | 1.24 m <sup>2</sup>  |

|                        |                            |
|------------------------|----------------------------|
| <b>TOTAL HABITABLE</b> | <b>93.66 m<sup>2</sup></b> |
|------------------------|----------------------------|

|               |                      |
|---------------|----------------------|
| <b>ANNEXE</b> |                      |
| Balcon        | 12.26 m <sup>2</sup> |

|              |            |
|--------------|------------|
| Plan notaire | 17/03/2017 |
|--------------|------------|

**forma<sup>6</sup>**