

36-T5 coloc

LEGENDE

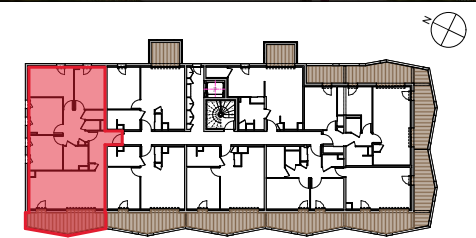
	Compteur ERDF	R	Emplacement Réfrigérateur		Porte-fenêtre coulissante + VRE + seuil caillebotis		Fenêtre oscillo-battante / allège opaque + VRE
	Faux-plafond ou soffite	LV	Emplacement Lave-vaisselle		Porte-fenêtre 1 vantail + VRE + seuil caillebotis		Porte-fenêtre / garde-corps vitré + VRE
	Hauteur Sous Plafond	LL	Emplacement Lave-linge				
		SL	Emplacement Sèche-linge				
		VRE	Volet roulant électrique				

NOTA : En fonction des nécessités techniques de la réalisation, des modifications sont susceptibles d'être apportées à ce plan qui ne revêt, avant d'être annexé à l'acte authentique de vente qu'un caractère informatif. Les surfaces indiquées sont approximatives, les soffites, faux plafonds, retombées, gaines, sont susceptibles d'évoluer en situation, en nombre et en dimensions. La végétalisation n'est pas contractuelle. Les éléments de mobilier (meubles, plans de travail) ne sont placés qu'à titre indicatif. Les accès aux terrasses et prolongements extérieurs peuvent comporter un surbot ou hauteur de marche à franchir.



32 rue La Noue Bras de Fer CS 86316  
44263 NANTES Cedex 2 | T 02 40 20 21 00

**SO' LOIRE**  
Mail de Loire 44200 NANTES



**36**

**T5**

R+3

Entrée	7.71 m <sup>2</sup>
Séjour / Cuisine	25.46 m <sup>2</sup>
Chambre 1	10.45 m <sup>2</sup>
Chambre 2	10.94 m <sup>2</sup>
Chambre 3	12.99 m <sup>2</sup>
Chambre 4	11.38 m <sup>2</sup>
Dégagement	6.88 m <sup>2</sup>
Salle d'eau 1	4.94 m <sup>2</sup>
Salle d'eau 2	1.67 m <sup>2</sup>
WC	1.24 m <sup>2</sup>

<b>TOTAL HABITABLE</b>	<b>93.66 m<sup>2</sup></b>
------------------------	----------------------------

ANNEXE	
Balcon	12.26 m <sup>2</sup>

Plan notaire	17/03/2017
--------------	------------

**forma<sup>6</sup>**